



SHY SCREEN
SAMPLE

www.shyzip.com

暗幕

Blackout type

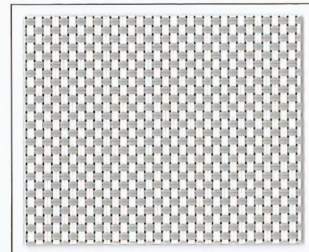
質の高い遮光が求められる空間に最適。

生地をめぐって裏面をご確認ください

- 体育館 ● 視聴覚室 ● セレモニー会場 ● 医療施設 ● 物流システムのクリーンルーム

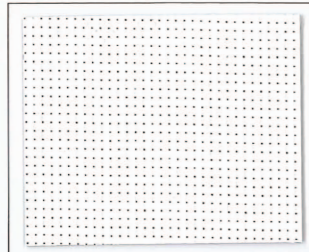
■ ナッテブラック

RS ZIP



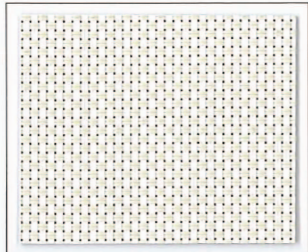
NB-51 [グレー:表][ホワイト:裏]

- 原反最大幅：1,800mm
- 構成：ガラス37%、PVC63%
- 質量：551g/m² ● 遮光率：99%以上
- 組織：平織り、暗幕 ● 厚さ：0.50mm
- 防炎性能試験登録番号：B0040102



NB-57 [ホワイト:表][ホワイト:裏]

- 原反最大幅：1,800mm
- 構成：ガラス37%、PVC63%
- 質量：551g/m² ● 遮光率：99%以上
- 組織：平織り、暗幕 ● 厚さ：0.50mm
- 防炎性能試験登録番号：B0040102



NB-59 [キナリ:表][ホワイト:裏]

- 原反最大幅：1,800mm
- 構成：ガラス37%、PVC63%
- 質量：551g/m² ● 遮光率：99%以上
- 組織：平織り、暗幕 ● 厚さ：0.50mm
- 防炎性能試験登録番号：B0040102



PB-WB [ホワイト:表][ブラック:裏]

- 原反最大幅：1,800mm
- 構成：ガラス25%、PVC75%
- 質量：410g/m² ● 遮光率：99%以上
- 組織：平織り、暗幕 ● 厚さ：0.32mm
- 防炎性能試験登録番号：B0050029

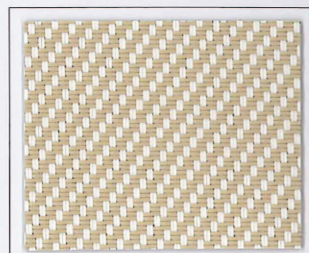
■ セルジェブラック

ZIP



SB-51 [グレー:表][グレー:裏]

- 原反最大幅：2,000mm
- 構成：ガラス39%、PVC61%
- 質量：650g/m² ● 遮光率：99%以上
- 組織：綾織り、暗幕 ● 厚さ：0.71mm
- 防炎性能試験登録番号：BT910073



SB-53 [ベージュ:表][グレー:裏]

- 原反最大幅：2,000mm
- 構成：ガラス39%、PVC61%
- 質量：650g/m² ● 遮光率：99%以上
- 組織：綾織り、暗幕 ● 厚さ：0.71mm
- 防炎性能試験登録番号：BT910073



BK-2000-DG [ダークグレー]

- 原反最大幅：2,000mm
- 構成：ガラス30%、PVC70%
- 質量：1,050g/m² ● 遮光率：99%以上
- 組織：綾織り、暗幕 ● 厚さ：1.7mm
- 防炎性能試験登録番号：B0000003



PB-909 [グレー]

- 原反最大幅：1,800mm
- 構成：ガラス25%、PVC75%
- 質量：410g/m² ● 遮光率：99%以上
- 組織：平織り、暗幕 ● 厚さ：0.32mm
- 防炎性能試験登録番号：B0050029

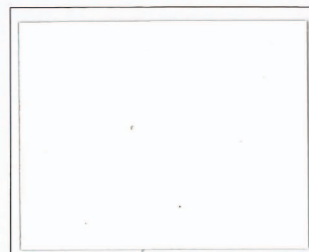
■ パンタブラック

RS ZIP



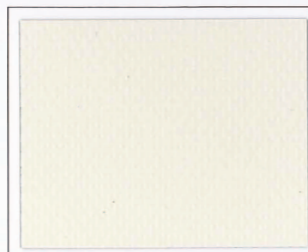
PB-900 [ホワイト]

- 原反最大幅：1,800mm
- 構成：ガラス25%、PVC75%
- 質量：410g/m² ● 遮光率：99%以上
- 組織：平織り、暗幕 ● 厚さ：0.32mm
- 防炎性能試験登録番号：B0050029



PB-926 [リネン]

- 原反最大幅：1,800mm
- 構成：ガラス25%、PVC75%
- 質量：410g/m² ● 遮光率：99%以上
- 組織：平織り、暗幕 ● 厚さ：0.32mm
- 防炎性能試験登録番号：B0050029



PB-934 [ベージュ]

- 原反最大幅：1,800mm
- 構成：ガラス25%、PVC75%
- 質量：410g/m² ● 遮光率：99%以上
- 組織：平織り、暗幕 ● 厚さ：0.32mm
- 防炎性能試験登録番号：B0050029

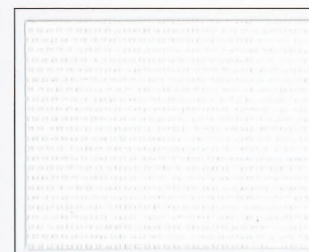


PB-933 [シャンペーン]

- 原反最大幅：1,800mm
- 構成：ガラス25%、PVC75%
- 質量：410g/m² ● 遮光率：99%以上
- 組織：平織り、暗幕 ● 厚さ：0.32mm
- 防炎性能試験登録番号：B0050029

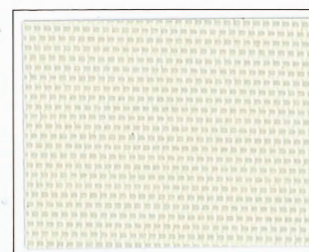
■ Gブラック

RS ZIP



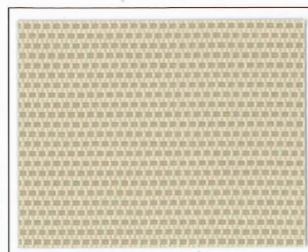
GB-910 [ホワイト]

- 原反最大幅：1,800mm
- 構成：ガラス25%、PVC75%
- 質量：435g/m² ● 遮光率：99%以上
- 組織：平織り、暗幕 ● 厚さ：0.39mm
- 防炎性能試験登録番号：B0060068



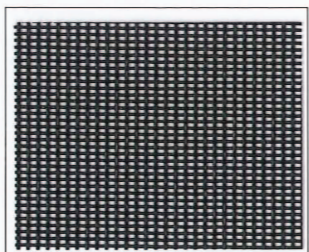
GB-920 [ボーン]

- 原反最大幅：1,800mm
- 構成：ガラス25%、PVC75%
- 質量：435g/m² ● 遮光率：99%以上
- 組織：平織り、暗幕 ● 厚さ：0.39mm
- 防炎性能試験登録番号：B0060068



GB-930 [ベージュ]

- 原反最大幅：1,800mm
- 構成：ガラス25%、PVC75%
- 質量：435g/m² ● 遮光率：99%以上
- 組織：平織り、暗幕 ● 厚さ：0.39mm
- 防炎性能試験登録番号：B0060068



PH-M2030 [ブラック]

- 原反最大幅：2,400mm
- 構成：ガラス100% PVC樹脂コーティング加工
- 質量：251g/m² ● 遮光率：67%以上
- 組織：平織り ● 厚さ：0.4mm
- 防炎性能試験登録番号：BT900022

メッシュ

Mesh type

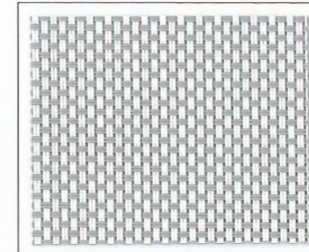
光を調節し、快適で心地よい空間を実現。

生地をめぐって裏面をご確認ください

- オフィス ● パーソナル空間 ● トップライトなどの斜面

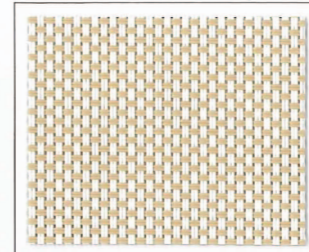
■ ナッテ

RS ZIP



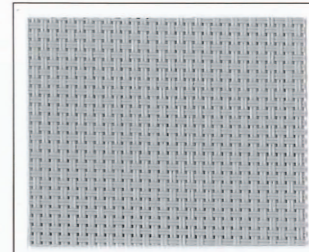
NA-01 [グレー]

- 原反最大幅：2,000mm、3,000mm
- 構成：ガラス39%、PVC61%
- 質量：435g/m² ● 遮光率：86.5%
- 組織：平織り ● 厚さ：0.47mm
- 防炎性能試験登録番号：BT940059



NA-03 [ベージュ]

- 原反最大幅：2,000mm、3,000mm
- 構成：ガラス39%、PVC61%
- 質量：435g/m² ● 遮光率：86%
- 組織：平織り ● 厚さ：0.47mm
- 防炎性能試験登録番号：BT940059



NA-05 [ダークグレー]

- 原反最大幅：2,000mm、3,000mm
- 構成：ガラス39%、PVC61%
- 質量：435g/m² ● 遮光率：88.5%
- 組織：平織り ● 厚さ：0.47mm
- 防炎性能試験登録番号：BT940059

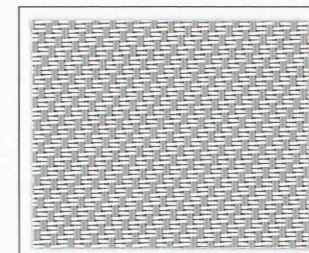


NA-07 [ホワイト]

- 原反最大幅：2,000mm、3,000mm
- 構成：ガラス39%、PVC61%
- 質量：435g/m² ● 遮光率：78.5%
- 組織：平織り ● 厚さ：0.47mm
- 防炎性能試験登録番号：BT940059

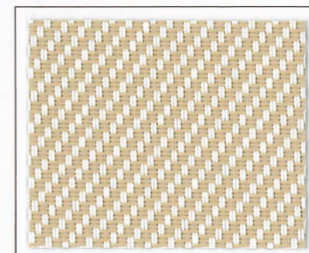
■ セルジェ

RS ZIP



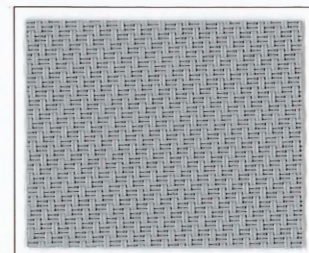
SE-01 [グレー]

- 原反最大幅：2,000mm
- 構成：ガラス39%、PVC61%
- 質量：505g/m² ● 遮光率：94.5%
- 組織：綾織り ● 厚さ：0.65mm
- 防炎性能試験登録番号：BT940053



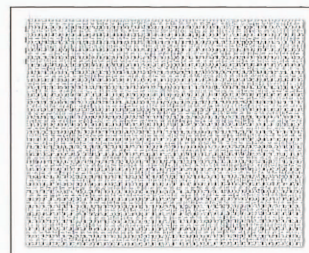
SE-03 [ベージュ]

- 原反最大幅：2,000mm
- 構成：ガラス39%、PVC61%
- 質量：505g/m² ● 遮光率：90.5%
- 組織：綾織り ● 厚さ：0.65mm
- 防炎性能試験登録番号：BT940053



SE-05 [ダークグレー]

- 原反最大幅：2,000mm
- 構成：ガラス39%、PVC61%
- 質量：505g/m² ● 遮光率：96.9%
- 組織：綾織り ● 厚さ：0.65mm
- 防炎性能試験登録番号：BT940053

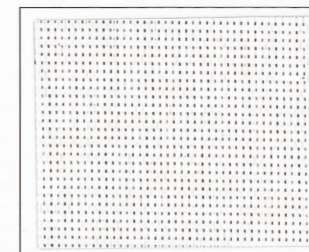


アルミ蒸着コーティング

- 透過性良好 ● 開口率4%
- 平均75%の熱反射効果 ● 心地よい光の取り入れ

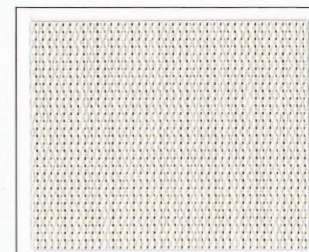
■ シルバースクリーン

RS



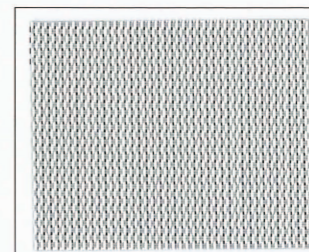
SS-ED01 [ホワイト]

- 原反最大幅：1,900mm、2,400mm
- 構成：ガラス36%、PVC64%
- 質量：400g/m² ● 遮光率：94%
- 組織：平織り ● 厚さ：0.5mm
- 防炎性能試験登録番号：B0070033
- 環境保護製品認定 Ecoテックスタンダード100取得



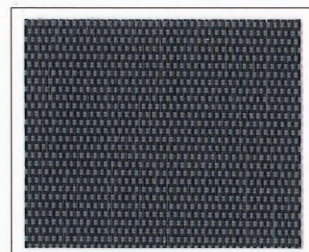
SS-ED02 [ベージュ]

- 原反最大幅：1,900mm、2,400mm
- 構成：ガラス36%、PVC64%
- 質量：400g/m² ● 遮光率：95%
- 組織：平織り ● 厚さ：0.5mm
- 防炎性能試験登録番号：B0070033
- 環境保護製品認定 Ecoテックスタンダード100取得



SS-ED03 [グレー]

- 原反最大幅：1,900mm、2,400mm
- 構成：ガラス36%、PVC64%
- 質量：400g/m² ● 遮光率：95%
- 組織：平織り ● 厚さ：0.5mm
- 防炎性能試験登録番号：B0070033
- 環境保護製品認定 Ecoテックスタンダード100取得

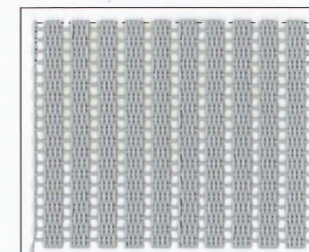


SS-EB02 [ダークグレー]

- 原反最大幅：1,900mm、2,400mm
- 構成：ガラス36%、PVC64%
- 質量：400g/m² ● 遮光率：95%
- 組織：平織り ● 厚さ：0.5mm
- 防炎性能試験登録番号：B0070033
- 環境保護製品認定 Ecoテックスタンダード100取得

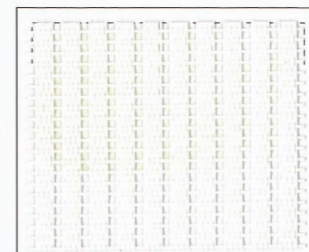
■ ソーラーガード

RS ZIP



SO-01 [グレー]

- 原反最大幅：2,000mm
- 構成：ガラス39%、PVC61%
- 質量：345g/m² ● 遮光率：75%
- 組織：変り織り ● 厚さ：0.55mm
- 防炎性能試験登録番号：BT860072



SO-07 [ホワイト]

- 原反最大幅：2,000mm
- 構成：ガラス39%、PVC61%
- 質量：345g/m² ● 遮光率：68%
- 組織：変り織り ● 厚さ：0.55mm
- 防炎性能試験登録番号：BT860072

■ プレーン

RS



PY-01 [アイボリー]

- 原反最大幅：1,960mm
- 構成：ポリエステル100%
- 質量：180g/m² ● 遮光率：90.2%
- 組織：平織り ● 厚さ：0.3mm
- 防炎性能試験登録番号：BT040083



PY-02 [ホワイト]

- 原反最大幅：1,960mm
- 構成：ポリエステル100%
- 質量：180g/m² ● 遮光率：90.2%
- 組織：平織り ● 厚さ：0.3mm
- 防炎性能試験登録番号：BT040083

■経木すだれ



SL-0551

- 原反最大幅：3,000mm
- 構成：木 特殊織
- 質量：870g/m²
- 厚さ：2.8mm
- 防火性能試験登録番号：BK800181



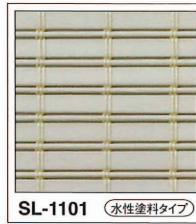
SL-0552 (油性塗料タイプ)

- 原反最大幅：3,000mm
- 構成：木 特殊織
- 質量：870g/m²
- 厚さ：2.8mm
- 防火性能試験登録番号：BK800181



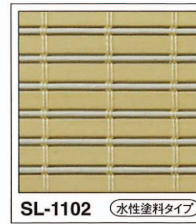
SL-0553 (油性塗料タイプ)

- 原反最大幅：3,000mm
- 構成：木 特殊織
- 質量：870g/m²
- 厚さ：2.8mm
- 防火性能試験登録番号：BK800181



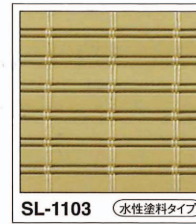
SL-1101 (水性塗料タイプ)

- 原反最大幅：3,000mm
- 構成：木 特殊織
- 質量：960g/m²
- 厚さ：2.8mm
- 防火性能試験登録番号：BO060067



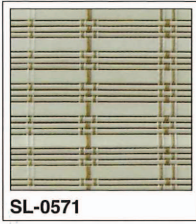
SL-1102 (水性塗料タイプ)

- 原反最大幅：3,000mm
- 構成：木 特殊織
- 質量：960g/m²
- 厚さ：2.8mm
- 防火性能試験登録番号：BO060067



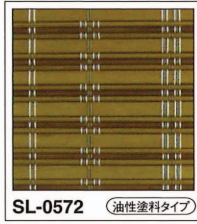
SL-1103 (水性塗料タイプ)

- 原反最大幅：3,000mm
- 構成：木 特殊織
- 質量：960g/m²
- 厚さ：2.8mm
- 防火性能試験登録番号：BO060067



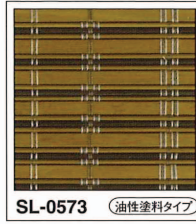
SL-0571

- 原反最大幅：3,000mm
- 構成：木 特殊織
- 質量：870g/m²
- 厚さ：2.8mm
- 防火性能試験登録番号：BK800181



SL-0572 (油性塗料タイプ)

- 原反最大幅：3,000mm
- 構成：木 特殊織
- 質量：870g/m²
- 厚さ：2.8mm
- 防火性能試験登録番号：BK800181



SL-0573 (油性塗料タイプ)

- 原反最大幅：3,000mm
- 構成：木 特殊織
- 質量：870g/m²
- 厚さ：2.8mm
- 防火性能試験登録番号：BK800181



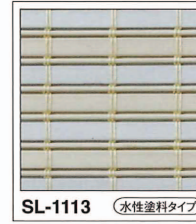
SL-1111 (水性塗料タイプ)

- 原反最大幅：3,000mm
- 構成：木 特殊織
- 質量：960g/m²
- 厚さ：2.8mm
- 防火性能試験登録番号：BO060067



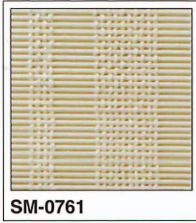
SL-1112 (水性塗料タイプ)

- 原反最大幅：3,000mm
- 構成：木 特殊織
- 質量：960g/m²
- 厚さ：2.8mm
- 防火性能試験登録番号：BO060067



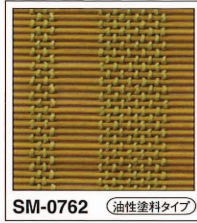
SL-1113 (水性塗料タイプ)

- 原反最大幅：3,000mm
- 構成：木 特殊織
- 質量：960g/m²
- 厚さ：2.8mm
- 防火性能試験登録番号：BO060067



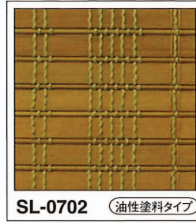
SM-0761

- 原反最大幅：3,000mm
- 構成：木 特殊織
- 質量：870g/m²
- 厚さ：3.0mm
- 防火性能試験登録番号：BT810024



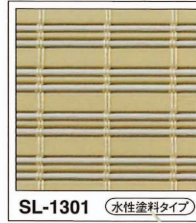
SM-0762 (油性塗料タイプ)

- 原反最大幅：3,000mm
- 構成：木 特殊織
- 質量：870g/m²
- 厚さ：3.0mm
- 防火性能試験登録番号：BT810024



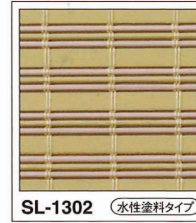
SL-0702 (油性塗料タイプ)

- 原反最大幅：3,000mm
- 構成：木 特殊織
- 質量：870g/m²
- 厚さ：3.0mm
- 防火性能試験登録番号：BK800181



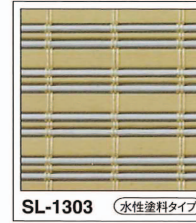
SL-1301 (水性塗料タイプ)

- 原反最大幅：3,000mm
- 構成：木 特殊織
- 質量：960g/m²
- 厚さ：3.0mm
- 防火性能試験登録番号：BO060067



SL-1302 (水性塗料タイプ)

- 原反最大幅：3,000mm
- 構成：木 特殊織
- 質量：960g/m²
- 厚さ：3.0mm
- 防火性能試験登録番号：BO060067



SL-1303 (水性塗料タイプ)

- 原反最大幅：3,000mm
- 構成：木 特殊織
- 質量：960g/m²
- 厚さ：3.0mm
- 防火性能試験登録番号：BO060067

■竹すだれ



ST-0962

- 原反最大幅：2,400mm
- 構成：竹 特殊織
- 質量：1,200g/m²
- 厚さ：3.0mm
- 防火性能試験登録番号：BO070041



ST-0963

- 原反最大幅：2,400mm
- 構成：竹 特殊織
- 質量：1,200g/m²
- 厚さ：3.0mm
- 防火性能試験登録番号：BO070041



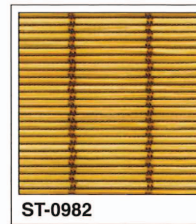
ST-0972

- 原反最大幅：2,400mm
- 構成：竹 特殊織
- 質量：1,200g/m²
- 厚さ：3.0mm
- 防火性能試験登録番号：BO070042



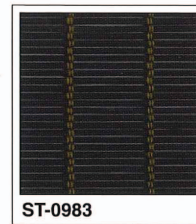
ST-0973

- 原反最大幅：2,400mm
- 構成：竹 特殊織
- 質量：1,200g/m²
- 厚さ：3.0mm
- 防火性能試験登録番号：BO070042



ST-0982

- 原反最大幅：2,700mm
- 構成：竹 特殊織
- 質量：740g/m²
- 厚さ：1.5mm
- 防火性能試験登録番号：BO080030



ST-0983

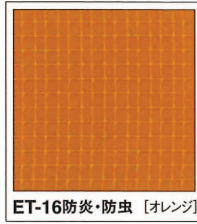
- 原反最大幅：2,700mm
- 構成：竹 特殊織
- 質量：740g/m²
- 厚さ：1.5mm
- 防火性能試験登録番号：BO080030

■クリアターポリン



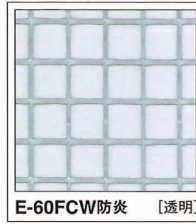
ET-16防炎 [透明]

- 原反最大幅：2,040mm
- 構成：塩ビ
- 質量：840g/m²
- 透光率：37.4%
- 組織：糸入り透明
- 厚さ：0.80mm
- 防火性能試験登録番号：B2120034



ET-16防炎・防虫 [オレンジ]

- 原反最大幅：2,040mm
- 構成：塩ビ
- 質量：840g/m²
- 透光率：57.9%
- 組織：糸入りオレンジ
- 厚さ：0.80mm
- 防火性能試験登録番号：B2120034



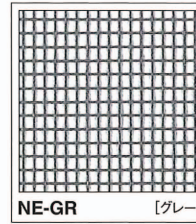
E-60FCW防炎 [透明]

- 原反最大幅：2,030mm
- 構成：塩ビ
- 質量：730g/m²
- 透光率：24%
- 組織：糸入り透明
- 厚さ：0.55mm
- 防火性能試験登録番号：BT930083



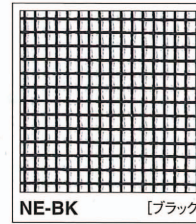
E-60FYW防炎・防虫 [オレンジ]

- 原反最大幅：2,030mm
- 構成：塩ビ
- 質量：730g/m²
- 透光率：33.7%
- 組織：糸入りオレンジ
- 厚さ：0.55mm
- 防火性能試験登録番号：BT930083



NE-GR [グレー]

- 原反最大幅：1,800mm
- 構成：ガラス41%・PVC59%
- 質量：106g/m²
- 透光率：40%
- 組織：平織り
- 厚さ：0.29mm
- 防火性能試験登録番号：BO060036



NE-BK [ブラック]

- 原反最大幅：1,800mm
- 構成：ガラス41%・PVC59%
- 質量：106g/m²
- 透光率：40%
- 組織：平織り
- 厚さ：0.29mm
- 防火性能試験登録番号：BO060036

RS

ZIP

■防虫ネット

ZIP